

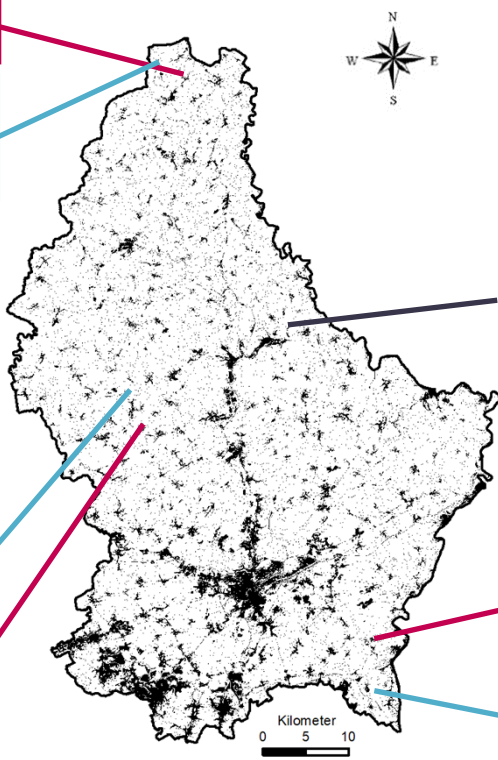
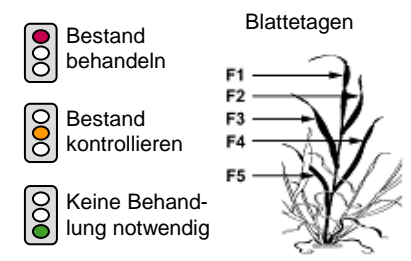
## Krankheiten im Getreide

am 26.04.2021

- Aktuelle Beobachtungen -

**Winterweizen:** Sorte Kerubino  
Stadium: 30, Blattdürre auf Blatttage F6

**Wintergerste:** KWS Kosmos  
Stadium: 31, *Rhynchosporium* auf den Blatttagen F5 bis F7, vereinzelt Netzflecken und Zwergrost



**Winterweizen:** Safari  
Stadium: 31, geringer Befall mit Blattdürre auf F6 und F7  
**Winterweizen:** Kerubino  
Stadium: 32, geringer Befall mit Blattdürre auf F6 und F7, vereinzelt Mehltau

**Wintergerste:** KWS Higgins  
Stadium: 33, *Rhynchosporium* auf F5 bis F7  
**Wintergerste:** California  
Stadium: 32, *Ramularia* und *Rhynchosporium* auf F6

**Wintertriticale:** Lombardo  
Stadium: 32, *Rhynchosporium* und Blattdürre auf F5 bis F7

**Wintergerste:** Lottie  
Stadium: 32, *Rhynchosporium* auf F6 und F7, *Ramularia* auf F5

**Winterweizen:** Kerubino  
Stadium: 31, geringer Befall mit Blattdürre auf F5 bis F7

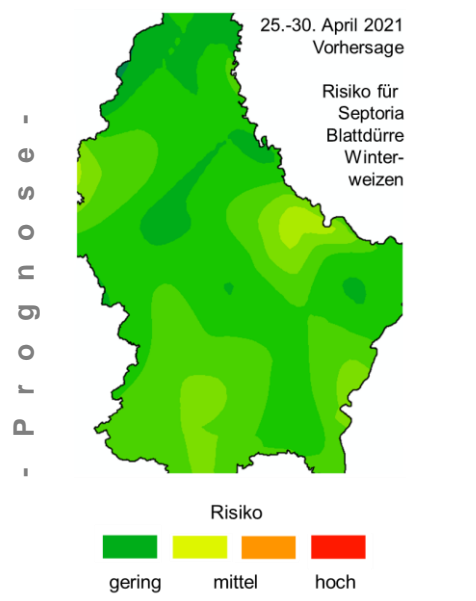
**Winterweizen:** Kerubino  
Stadium: 31-32, geringer Befall mit Blattdürre auf F5 bis F7

**Wintergerste:** LG Veronika  
Stadium: 34, *Rhynchosporium* auf F6 und F7, vereinzelt *Ramularia* und Netzflecken

Der **Winterweizen** hat am 26. April 2021 im Gutland und im Süden das empfindliche Wachstumsstadium 31 erreicht. Am Versuchsstandort im Ösling befand sich der Winterweizen noch im Stadium 30. Die für den Ertrag wichtigsten Blatttagen werden sich in den nächsten Wochen entwickeln. Auf den unteren Blatttagen wurde Blattdürre gefunden. Das Prognosemodell sagt für den Zeitraum vom 25.-30. April ein geringes Risiko für Septoria Blattdürre am Winterweizen vorher (siehe Abbildung rechts). Die Niederschläge zwischen dem 9. und 11.-12. April haben die Infektion der Blatttage F4 erlaubt. Die aktuell immer noch kühlen Nächte bremsen die Entwicklung des Erregers. Im Moment bedarf der Winterweizen auf den Versuchsstandorten noch keiner Behandlung zum Schutz vor Pilzkrankheiten.



Die **Wintergerste** befindet sich in der empfindlichen Phase des Schossens. Landesweit wurden *Rhynchosporium* Blattflecken (siehe Abbildung links) auf den unteren Blatttagen gefunden. Vereinzelt wurden zudem *Ramularia*, Netzflecken und Zwergrost in der Wintergerste beobachtet. Der Befall der Wintergerste mit *Rhynchosporium* Blattflecken lag auf den Versuchsstandorten im Gutland und im Süden knapp unter der Bekämpfungsschwelle, am nördlichen Versuchsstandort im Ösling noch deutlich unter dem kritischen Niveau. Im Gutland und im Süden sollten die Wintergerstenbestände jetzt auf Befall - insbesondere mit *Rhynchosporium* Blattflecken - kontrolliert werden. In Beständen, wo mehr als 50% der Pflanzen *Rhynchosporium* Blattflecken auf dem aktuell dritten Blatt von oben aufweisen, ist eine Bekämpfung ratsam (Beer 2005).



Für den Zeitraum 25.- 30. April sagt das Prognosemodell ein geringes Risiko für Septoria Blattdürre im Weizen voraus.

Die **Wintertriticale** am Standort Bettendorf befindet sich im Wachstumsstadium 32. Es wurden *Rhynchosporium* und Blattdürre auf den unteren Blatttagen gefunden. Der Befall ist am Standort Bettendorf immer noch zu gering, um den Aufwand einer Bekämpfung zu rechtfertigen.

Die Liste aktuell zugelassener Pflanzenschutzmittel finden Sie unter [https://saturn.etat.lu/tapes/tapes\\_de.htm](https://saturn.etat.lu/tapes/tapes_de.htm). Beachten Sie bei Spritzungen die Produkthinweise und die Angaben auf dem Etikett, insbesondere einen ausreichenden Abstand zu Gewässern, das Tragen der empfohlenen Schutzkleidung und das erlaubte Wachstumsstadium der Pflanzen für Anwendungen mit dem jeweiligen Mittel. Eine Hilfestellung zum sicheren Umgang mit Pflanzenschutzmitteln aus Anwendersicht finden Sie im Bauere Kalender aus dem Jahr 2015 ab Seite 85. Für Empfehlungen zu konkreten Fungizidmischungen beachten Sie bitte die Hinweise der Landwirtschaftskammer.

Referenz: Beer E. (2005): Gesunde Pflanzen 57: 59-70.

KONTAKT Getreidekrankheiten: Dr. Moussa El Jarroudi (meljarroudi@uliege.be), Dr. Marco Beyer (marco.beyer@list.lu), Guy Reiland (guy.reiland@education.lu)