

Krankheiten im Getreide

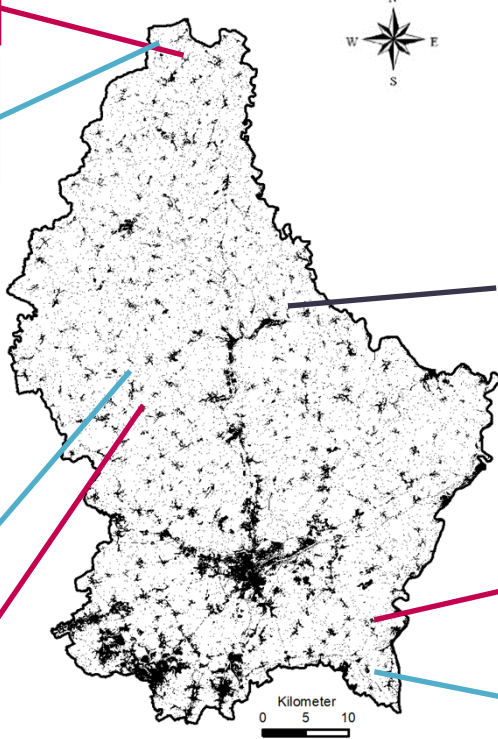
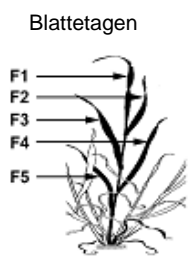
am 19.04.2021

- Aktuelle Beobachtungen -

Winterweizen: Sorte Kerubino
Stadium: 29, Blattdürre auf Blatttage F7

Wintergerste: KWS Kosmos
Stadium: 30-31, *Rhynchosporium* auf den Blatttagen F6 und F7, vereinzelt Netzflecken und Zwergrost

- Bestand behandeln
- Bestand kontrollieren
- Keine Behandlung notwendig



Winterweizen: Safari
Stadium: 30, geringer Befall mit Blattdürre auf F6 und F7
Winterweizen: Kerubino
Stadium: 31, geringer Befall mit Blattdürre auf F6 und F7

Wintergerste: KWS Higgins
Stadium: 31-32, *Rhynchosporium* auf F6 und F7
Wintergerste: California
Stadium: 31, *Ramularia* auf F6, *Rhynchosporium* auf F7

Wintertriticale: Lombardo
Stadium: 32, *Rhynchosporium* auf F5 bis F7, vereinzelt Blattdürre

Wintergerste: Lottie
Stadium: 31, *Rhynchosporium* auf F6 und F7, mitunter *Ramularia*

Winterweizen: Kerubino
Stadium: 30-31, geringer Befall mit Blattdürre auf F5 bis F7

Winterweizen: Kerubino
Stadium: 30, geringer Befall mit Blattdürre auf F6 und F7

Wintergerste: LG Veronika
Stadium: 32, *Rhynchosporium* auf F6 und F7, vereinzelt *Ramularia* und Netzflecken

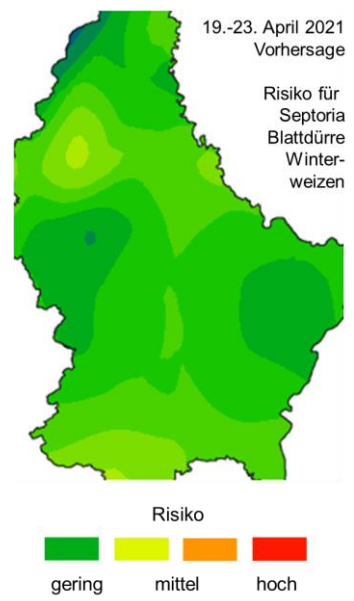
Frühe Bestände des **Winterweizens** haben am 19. April 2021 das empfindliche Wachstumsstadium 31 erreicht. Die für den Ertrag wichtigsten Blatttagen werden sich in den nächsten Wochen entwickeln. Am 19. April 2021 wurden kaum Pilzkrankheiten im Winterweizen auf den Versuchsstandorten gefunden. Im Moment bedarf der Winterweizen auf den Versuchsstandorten noch keiner Behandlung zum Schutz vor Pilzkrankheiten. Das Prognosemodell sagt für den Zeitraum vom 19.-23. April ein sehr geringes Risiko für Septoria Blattdürre am Winterweizen vorher (siehe Abbildung rechts).

Die **Wintergerste** hat das empfindliche Wachstumsstadium 31 erreicht. Landesweit wurden *Rhynchosporium* Blattflecken auf den unteren Blatttagen gefunden. Vereinzelt wurden Mehltau, Netzflecken und Zwergrost in der Wintergerste beobachtet. Die für den Ertrag wichtigen oberen Blatttagen sind aktuell gesund. Der Befall der Wintergerste mit Pilzkrankheiten ist auf den Versuchsstandorten momentan zu gering, um den Aufwand einer Bekämpfung zu rechtfertigen.

Die **Wintertriticale** am Standort Bettendorf hat das Wachstumsstadium 32 erreicht. Es wurde moderater Befall mit *Rhynchosporium* gefunden und vereinzelt mit Blattdürre. Der Befall ist am Standort Bettendorf aktuell zu gering, um den Aufwand einer Bekämpfung zu rechtfertigen.

Beachten Sie, dass eine Anwendung (Spritzung) der meisten Fungizide vor dem Wachstumsstadium 30/31 weder zugelassen noch sinnvoll ist.

- Prognose -



Für den Zeitraum 19.- 23. April sagt das Prognosemodell ein sehr geringes Risiko für Septoria Blattdürre im Weizen voraus.