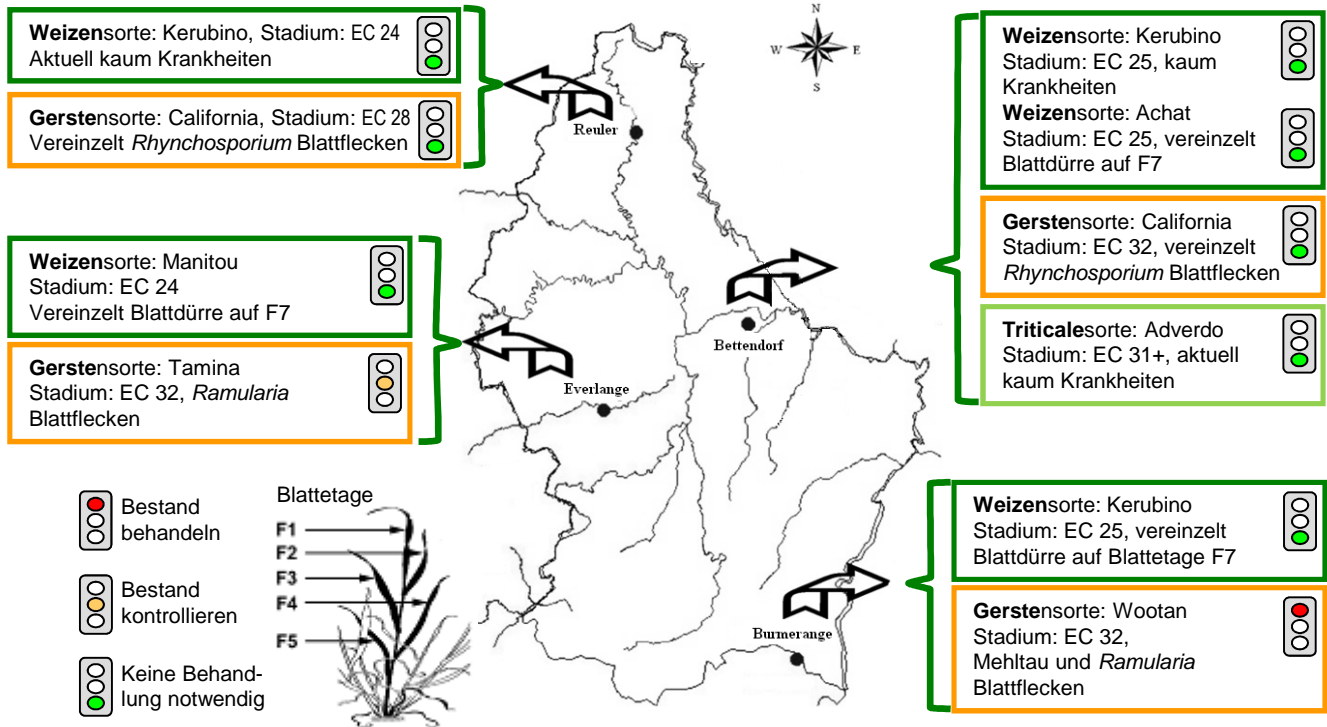


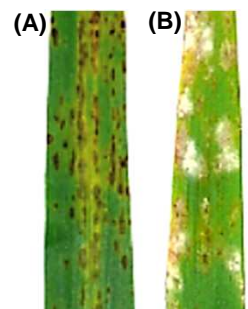
## Krankheiten im Getreide

10.04.2017



Der **Winterweizen** befand sich am 10. April 2017 im Süden und im östlichen Gutland im Wachstumsstadium 25, im westlichen Gutland und im Ösling im Stadium 24. Auf allen Versuchsstandorten wurden im Winterweizen bislang kaum Krankheiten festgestellt. Sobald die Pflanzen das Wachstumsstadium 31 (erster Knoten im Halm mindestens 1 cm über der Halmbasis) erreichen, sollten die Weizenfelder regelmäßig auf Krankheiten kontrolliert werden. Im Moment ist es für Fungizidanwendungen im Winterweizen noch zu früh.

Die **Wintergerste** beginnt im Gutland und im Süden zu schossen und erreicht damit empfindliche Wachstumsstadien. Am Standort Burmerange im Süden hat sich der Befall mit *Ramularia* Blattflecken und Mehltau so stark ausgeweitet, dass die Bekämpfungsschwelle für beide Erreger überschritten ist. **Am Standort Burmerange ist eine Fungizidbehandlung der Wintergerste zur Vermeidung deutlicher Ertragsseinbußen notwendig.** Am Standort Everlange im westlichen Gutland hat sich der Befall mit *Ramularia* Blattflecken in der Wintergerste kaum weiter ausgebreitet. Hier ist noch keine Spritzung notwendig, aber insbesondere beschattete Bestände von mehltauempfindlichen Sorten sollten in der Region weiterhin aufmerksam auf Befall kontrolliert werden. An den Versuchsstandorten Bettendorf im östlichen Gutland und Reuler im Ösling ist die Wintergerste momentan weitgehend gesund.



*Ramularia* Blattflecken (A) und Mehltau (B) an Wintergerste.

Die **Triticalesorte** Adverdo am Standort Bettendorf befindet sich im Wachstumsstadium 31+ und ist weitgehend gesund.

Die Liste aktuell zugelassener Pflanzenschutzmittel finden Sie unter [https://saturn.etat.lu/tapes/tapes\\_de.htm](https://saturn.etat.lu/tapes/tapes_de.htm). Beachten Sie bei Spritzungen die Produkthinweise und die Angaben auf dem Etikett, insbesondere einen ausreichenden Abstand zu Gewässern, das Tragen einer angemessenen Schutzkleidung zum Erhalt der eigenen Gesundheit und die maximal erlaubte Anzahl von Anwendungen mit dem jeweiligen Mittel pro Jahr. Eine Hilfestellung zum sicheren Umgang mit Pflanzenschutzmitteln aus Anwendersicht finden Sie im Bauere Kalender aus dem Jahr 2015 ab Seite 85. Für Empfehlungen zu konkreten Fungizidmischungen beachten Sie bitte die Hinweise der Landwirtschaftskammer.